

SPEEDY NEEDLESS

SISTEMA DI FILTRAZIONE PARTICELLARE NEL PRELIEVO DA FIALA O AMPOLLA



Semplice, pratico, sicuro ed universale, Speedy Needless è una risposta razionale alla filtrazione particellare durante l'anestesia locoregionale in SINGLE SHOT. Il sistema permette di filtrare l'anestetico o qualsiasi altra soluzione iniettabile, durante la fase di aspirazione senza alcun tipo di ago metallico. Grazie ad uno speciale FILTRO da 0,45µ, posto all'estremità del cono luer della ampolla universale, la soluzione è priva di ogni tipo di impurità o frammento di vetro, plastica o gomma, prima di effettuare il bolo farmacologico.

Speedy Needless rende agevole la filtrazione in ogni situazione ove non vi è la possibilità di inserire un filtro in linea come ad esempio l'anestesia SPINALE.

Speedy Needless è disponibile singolarmente o con siringhe di varie dimensioni al fine di ridurre le connessioni e disconnessioni durante la fase di aspirazione, mentre la speciale sonda flessibile rende agevole l'innesto con qualsiasi tipo di fiala o ampolla sia di vetro che di plastica.

Speedy Needless è particolarmente indicato anche durante l'antibioticoterapia e la loro preparazione. Il device è stato particolarmente studiato per l'aspirazione da fiale di morfina destinate al caricamento delle pompe elastomeriche al fine di ridurre eventuali rotture degli stessi da frammenti ed azzerare il rischio di punture accidentali durante le manovre di riempimento.

- Ampolla polivalente
- Filtro 5µ
- Sonda flessibile con tip rigido
- No aghi metallici
- Disponibile Siringa da 2,5ml già collegata
- Ampia Gamma
- Sicuro ed efficace
- Universale
- Connessioni Leur Lock
- Trasparente

BIBLIOGRAFIA

Sabon RL Jr, Cheng EY, STommel KA, Hennen CR. Glass particle contamination: influence of aspiration methods and ampule types. *Anesthesiology*. 1989; 70: 859-62. Department of Anesthesiology, Medical College of Wisconsin, Milwaukee.

Bikhazi AB, Shiatis JA, Haddad AF. Quantitative estimation of particulate matter in pharmaceutical preparations intended for intravenous administration. *J Pharm Sci*. 1977; 66: 181-6.

Walpot H, Franke RP, Burchard WG, et Al. [Particulate contamination of infusion solutions and drug additives within the scope of long-term intensive therapy. 1. Energy dispersion electron images in the scanning electron microscope-REM/ EDX - (Article in German)] *Anesthesist*. 1989; 38: 544-8. Klinik für Anaesthesiologie Rheinisch-Westfälische Technische Hochschule - Aachen - Germany.

Rinaldi I, et al. Contamination of Pantopaque by glass. *Surg Neurol* 11: 295-7; 1979

Pinnock CA. Particulate contamination of solutions for intrathecal use. *Ann R Coll Surg Engl*. 66: 423; 1984

Cooley RL, et al. Particulate contamination of local anesthetic solutions. *Oral Surg Oral Med Oral Pathol* 51: 481-3; 1981

Eriksen S. Particulate contamination in spinal analgesia. *Acta Anaesthesiol Scand* 32: 545-8; 1988

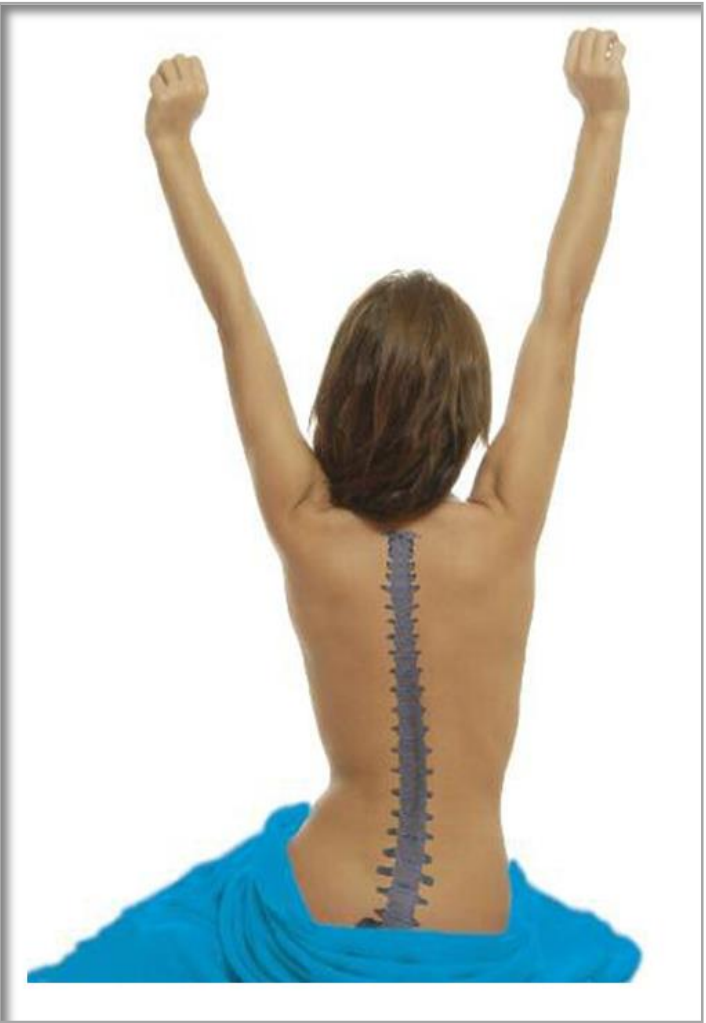
Codice	Descrizione	Confezione
EPI-LUNG		
6000007	CATETERE EPIDURALE 19G CON AGO DI TUOHY 16G - 90 MM E ACCESSORI	5 PEZZI
EPI-LUNG-R		
6000008	CATETERE EPIDURALE 19G CON AGO CLS 16G - 90 MM E ACCESSORI	5 PEZZI
EPIX SPIROL		
KB180803LS	CATETERE SPIRALATO G20 MOD. SPIROL CON AGO DI TUOHY 18G - 90 MM	10 PEZZI
EPIX COMBO SPIROL		
EKC180803LS	KIT COMPLETO PER ANESTESIA COMBINATA "SPINALE g.25 - EPIDURALE G.20"	10 PEZZI
PERISHOT		
SK01216090	KIT COMPLETO EPIDURALE CON AGO EPIDURALE TUOHY 16G - 90 MM	10 PEZZI
SK01218090	KIT COMPLETO EPIDURALE CON AGO EPIDURALE TUOHY 18G - 90 MM	10 PEZZI
SK01220090	KIT COMPLETO EPIDURALE CON AGO EPIDURALE TUOHY 20G - 90 MM	10 PEZZI
CATH-STIM		
6000003	CATETERE SPIRALATO E STIMOLABILE 21G PER ANESTESIA PLESSICA CONTINUA - AGO 50mm. 18G	5 PEZZI
6000042	CATETERE SPIRALATO E STIMOLABILE 21G PER ANESTESIA PLESSICA CONTINUA - AGO 90 mm. 18G	5 pezzi
SPEEDY NEEDLESS		
2000799	SISTEMA PER LA FILTRAZIONE PARTICELLARE	25 PEZZI



A&P TECH S.r.l.
Medical Instruments
Via Santa Cristina, 16/B
10036 SETTIMO TORINESE (TO) - Italia
Tel: +39 011 19663360
Fax: +39 011 19663361
email: info@aeptech.it

.

...un punto fermo nei movimenti...



ANESTESIA PERIDURALE EPI-LUNG

CATETERE PER ANESTESIA EPIDURALE CON APPROCCIO LOMBARE E POSIZIONAMENTO ANCHE TORACO-ADDOMINALE



EPI-LUNG: filo di sicurezza e apertura prossimale alla punta A 360°

È la nuova generazione di cateteri peridurali a struttura elicoidale per soddisfare le esigenze dei medici anestesisti ed i clinici del dolore.

EPI-LUNG è un catetere per anestesia peridurale continua e per il controllo dell'analgesia post-operatoria in particolari specialità chirurgiche come cardiocirurgia e chirurgia toraco-addominale, trova il suo razionale di impiego nel controllo del dolore acuto o postoperatorio al fine di poter garantire al paziente stesso un'analgesia soddisfacente riducendo così ogni fonte di complicanza sul RDS post-chirurgica e/o degenerative nel "Heart Failure".

Rivestito in doppio fotopolimero di silicone, contiene al suo interno una struttura elicoidale realizzata in acciaio medicale al fine di evitare processi di kinking nelle fasi di posizionamento o di fissaggio per la messa in sicurezza del catetere stesso.

EPI-LUNG unisce alla grande facilità di impiego la sicurezza di un lume sempre pervio. Lungo 84 cm. dispone al suo interno e per tutta la sua lunghezza, di uno speciale filo di sicurezza anch'esso realizzato in acciaio medicale, al fine di permetterne la rimozione anche nel caso di una improbabile rottura da posizionamento.

La particolare punta atraumatica del **EPI-LUNG**, chiusa nella parte distale, consente una diffusione della soluzione analgesica a 360°. Tale apertura consente un flusso rapido e sicuro della soluzione analgesica ed evita completamente le eventuali occlusioni che si possono verificare coi comuni cateteri a punta chiusa e fori laterali, i cui strumenti ausiliari esterni dedicati all'infusione possono in tale circostanza perdere la loro efficienza di funzionamento.

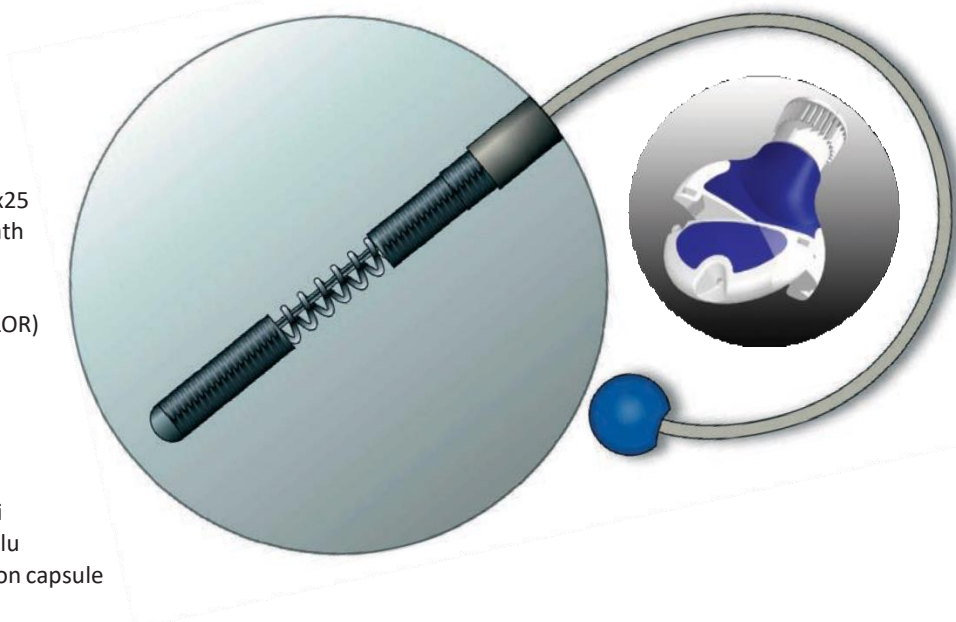
EPI-LUNG è la risposta per lo specialista alla ricerca di un "GOLD STANDARD" di elevata di sicurezza nella procedura epidurale per i pazienti sottoposti ad attività chirurgica cardio-toraco-addominale.

Infatti la particolare struttura di fabbricazione consente il posizionamento e la navigazione a livello di metameri toracici pur eseguendo il repere dello spazio epidurale per via lombare.

Kit EPI-LUNG composto da:

- 1 Ago di Thuoy 16G (nella versione EPI-LUNG-R con ago CLS 16G)
- 1 Telo in TNT cm 90x90
- 1 Vassoio in plastica blu mm 270x135x25
- 1 Catetere GC 19G xaep-071 Spring Cath
- 1 Connettore Stingrayblu
- 1 Ciotola graduata blu 250 ml
- 1 Siringa 10 ml LL a bassa resistenza (LOR)
- 1 Ago ipodermico 21Gx38 mm
- 1 Bisturi corto fig. 11

- 1 Siringa 10 ml luer slip
- 1 Siringa 2.5 ml luer slip
- 10 Garza in cotone cm 10x10 – 8 strati
- 1 Pinza Klemmer in plastica – colore blu
- 1 Filtro piatto 0.22µ LLF/LLM rotante con capsule
- 2 Etichetta per identificazione kit
- 1 Telo bi accoppiato cm 100x75 con adesivo su 2 lati e con asola centrale cm 9x20 con adesivo



PERISHOT ANESTESIA PERIDURALE SINGOLA

PERISHOT è il nome del nuovo concetto di ottimizzazione della procedura di anestesia peridurale singola, al fine della corretta standardizzazione della tecnica in regime ambulatoriale.

PERISHOT è un kit procedurale che consente di scegliere tra aghi di Tuohy di diversi diametri in particolare il **G20** che consente una minore traumaticità nel repere dello spazio peridurale e di disporre all'interno della confezione di tutto l'occorrente per la pratica della procedura. La confezione comprende: un ago di Tuohy, una siringa L.O.R. da 10cc, un filtro piatto da 0,22 µ, una ulteriore siringa da 5 cc; due aghi ipodermici, una pinza di Klemmer disposable, una ciotolina per il disinfettante, 10 garze sterili, un telo per l'allievo ed un telo paziente con foro centrale e striscia adesiva su due lati.

TRAY SPIROL

Catetere spiralato a tutta lunghezza, mandrinato e graduato e di diametro **G20** – 90 cm per anestesia epidurale continua e/o per il controllo del dolore acuto post-operatorio, in poliuretano a punta chiusa con tre fori laterali contrapposti. Munito di una finestra distale ed una prossimale per l'eventuale visione del reflusso; attacco al catetere distale modello AXUS piatto e amovibile.

Kit composto da:

- Catetere spiralato **G20** modello "SPIROL" ORX mandrinato, visibile senza mezzi di contrasto.
- Siringa LOR da 10 ml ,
- Ago di Tuohy da 18 G x 90 mm
- Raccordo amovibile mod. AXUS
- Filtro piatto
- Accessori



COMBO SPIROL

Tray completo per anestesia combinata spinale epidurale con catetere a struttura elicoidale interna modello "Spirol" **G20** e particolare ago di Tuohy **G18** con tecnologia **H.S.D.** "Hold Spinal Direction" per consentire il corretto scorrimento e direzionabilità dell'ago da spinale all'interno del Tuohy stesso durante il repere dello spazio subaracnoideo, garantendo comunque all'operatore la consueta sensibilità tattile.



Ago H.S.D. (combined Spinal – Epidural)

Kit composto da:

- Catetere spiralato **G20** modello "SPIROL" ORX mandrinato, visibile senza mezzi di contrasto.
- Ago da spinale pencil point 25 o 27G – 128mm
- Ago epidurale 18G – 90 mm
- Siringa LOR da 10 ml
- Filtro piatto
- Connessione amovibile catetere modello AXUS
- Accessori

CATH-STIM

CATETERE STIMOLABILE PER ANESTESIA PLESSICA CONTINUA ANCORABILE INTERNAMENTE, ECOGENICO, ANTIKINKING

Cath-Stim è l'ultima generazione di catetere per anestesia plessica continua, ecogenico e stimolabile, munito di sistema raccordo amovibile integrato modello **T.B.** per eseguire la stimolazione ed infusione senza nessuna disconnessione del device.

La caratteristica principale del **Cath-Stim** ha reso possibile la riduzione delle complicanze dedite al dislocamenti accidentali, in modo particolare se il catetere viene posizionato per via ascellare. Il **Cath-Stim** è dotato di **un'ogiva ecogenica semovibile** al catetere posta nella sua estremità distale che garantisce un miglior ancoraggio intrinseco all'interno della guaina e/o dei tessuti circostanti, riducendo i rischi di dislocazione non volute ma senza inficiare le procedure di rimozione.

Cath-Stim è l'ultima generazione di catetere per anestesia plessica continua, ecogenico e stimolabile. Questa particolare tecnologia produttiva è stata resa possibile grazie ad innumerevoli studi di fattibilità e di ricerca specifica.

Il **Cath-Stim** possiede all'interno del lume una spirale metallica semovibile che lo rende perfettamente antikinking fissata ad entrambe le estremità per aumentare la forza in tensione ed evitare gli stiramenti longitudinali.

La spirale metallica elicoidale rende il catetere sempre pervio e resistente al collasso garantendo la pervietà del lume in qualsiasi circostanza e senza aumentarne le eventuali resistenze al flusso anche nel caso di un collegamento ad una pompa elastomerica.

CARATTERISTICHE PRINCIPALI

- Catetere da 21G x 61 cm, ecogenico e stimolabile a punta aperta
- Ago di introduzione ENS ecogenico G18 – 50/90 mm punta atraumatica 30°, prolunga prossimale amovibile.
- Ogiva ecogenica distale al catetere che garantisce un migliore ancoraggio interno e riduce i rischi di dislocazione accidentale;
- Mono filamento di acciaio medicale semovibile.
- Rapporto di torsione 1:1 interamente radiopaco.

CONNETTORE ELETRIFICATO Mod. T.B.

- Facilità di inserimento del catetere.
- Sistema "T.B."
- Possibilità di stimolazioni e controllo in ogni circostanza.

Kit completo di ago per l'introduzione da G 18 ecogenico e stimolabile con punta distale 30° con estensione amovibile. Inoltre sono presenti nel kit tutti gli accessori indispensabili per la preparazione e l'introduzione del dispositivo quali: garze, Klemmer, ciotola, siringhe, filtro piatto da 22 µ ed etichetta paziente.

Kit composto da:

- 1 Telo in TNT cm 90x90 avvolgente
- 1 Vassoio in plastica blu mm 270x135x25
- 1 Ago 18G teflonato con prolunga staccabile
- 1 Catetere spiralato 21G
- 1 Thread assist guide
- 1 Raccordo T.B. con cavetto (2 mm Female)
- 1 Ciotola trasparente da 125 ml

- 1 Siringa 2.5cc luer slip
- 1 Siringa 5 ml luer slip
- 1 Ago ipodermico 22Gx32mm
- 1 Klemmer Disposable
- 10 Garza cotone cm 10x10 – 8 strati
- 1 Telo bi accoppiato cm 100x75 con adesivo su 2 lati con asola centrale cm 9x20 con adesivo
- 4 Etichetta per identificazione kit



Ogiva metallica semovibile ed ecogenica per il fissaggio interno